



EL ENTE

Intermunicipal de
Gestión Metropolitana

“PROYECTO BICISENDA”

Conexión Malvinas Argentinas - Mi Granja.

Córdoba.

Contenido

01. Memoria descriptiva.
02. Propuesta.
- 03. Memoria técnica.**
04. Pliego de especificaciones técnicas.
05. Cómputo y presupuesto.

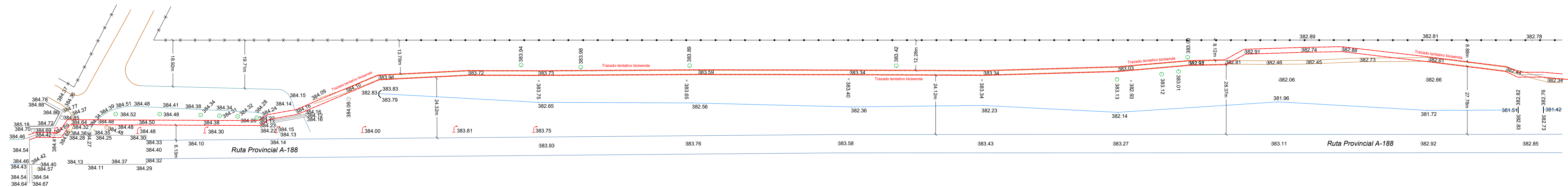
03 / Memoria técnica. Anexo.

Relevamiento Planialtimétrico elaborado por el Área de Proyectos de Dirección de Desarrollo Regional Sostenible del Prorectorado de Desarrollo Territorial - UNC.

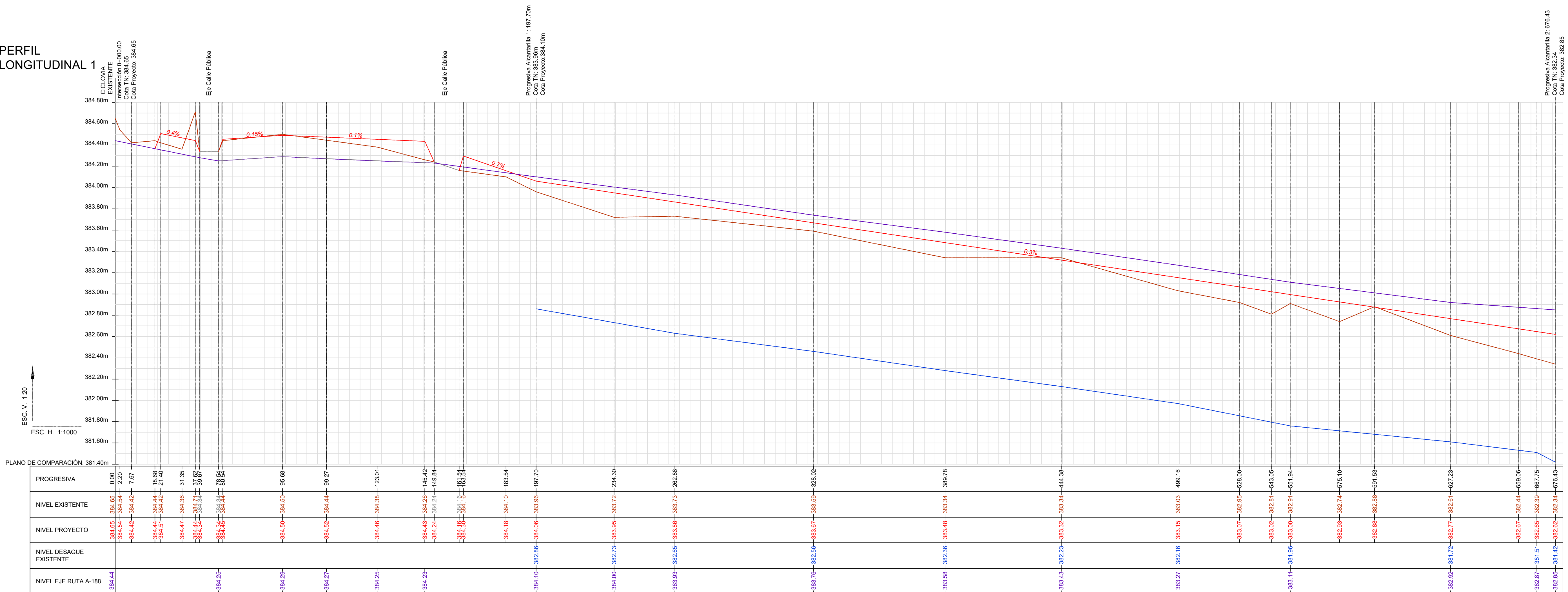
INDICE

- A1 - Relevamiento planialtimétrico - Tramo 1.
- A2 - Relevamiento planialtimétrico - Tramo 2.
- A3 - Relevamiento planialtimétrico - Tramo 3.
- A4 - Relevamiento planialtimétrico - Tramo 4.
- A5 - Relevamiento planialtimétrico - Tramo 5.
- A6 - Relevamiento planialtimétrico - Tramo 6.
- A7 - Relevamiento planialtimétrico - Tramo 7.

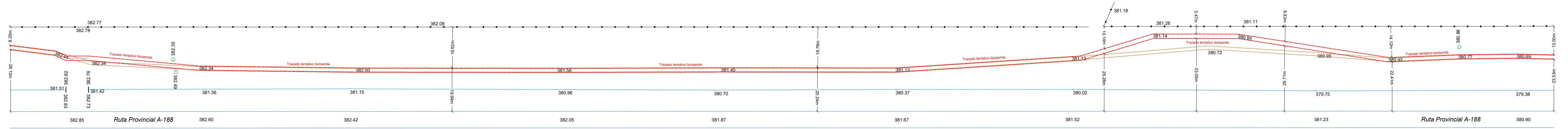
Planialtimetría 1



PERFIL LONGITUDINAL 1

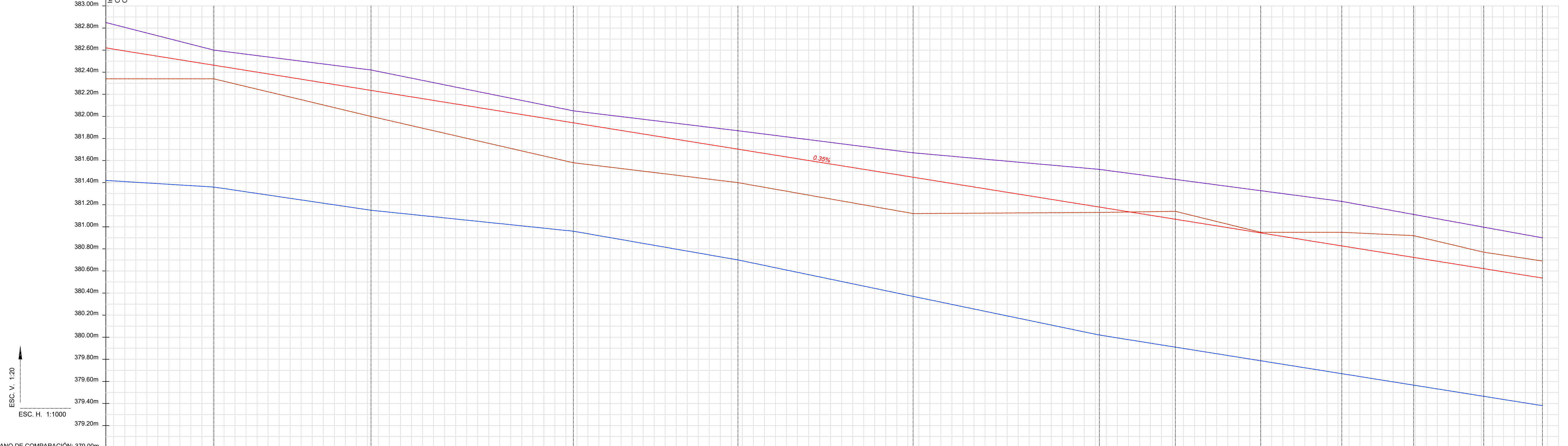


Planialtimetría 2



PERFIL LONGITUDINAL 2

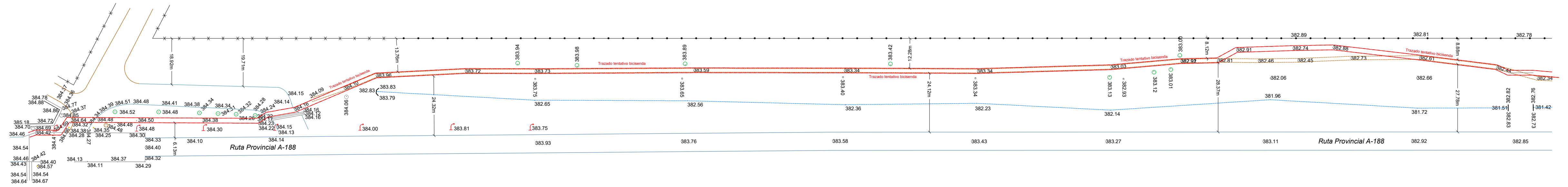
PERFIL LONGITUDINAL 1
 Inspección E76.43
 Cota TN: 382.34
 Cota Proyecto: 382.85



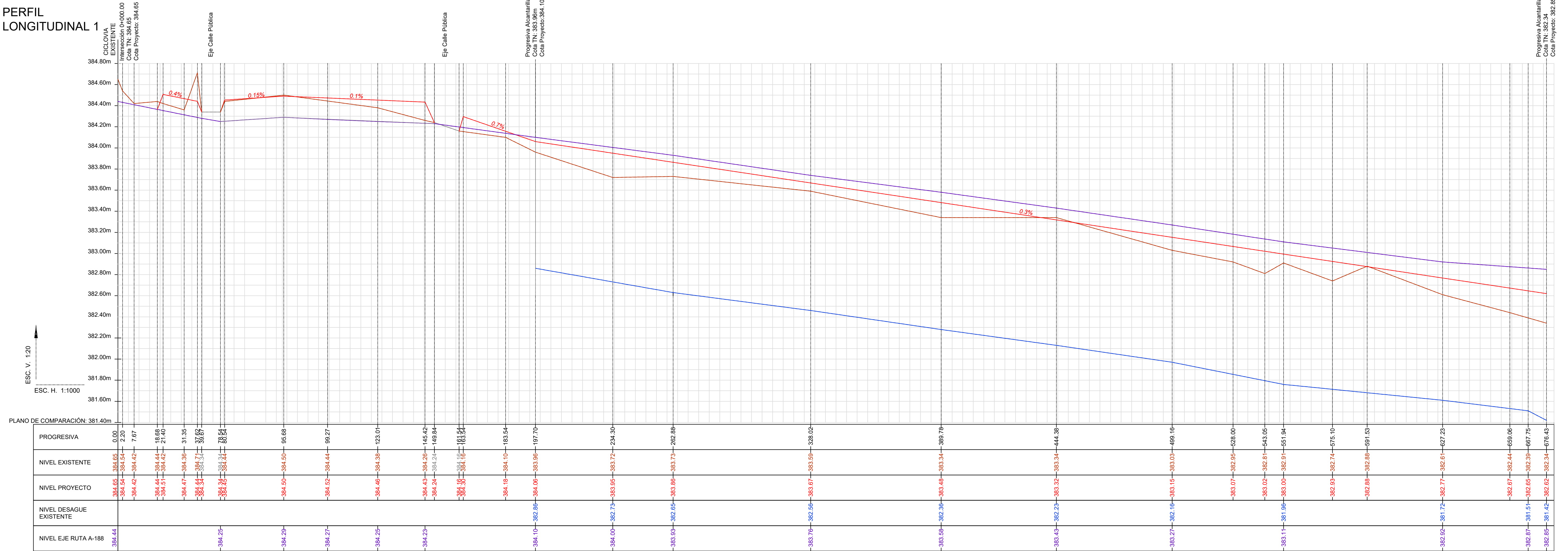
PLANO DE COMPARACIÓN: 379.00m

PROGRESIVA	275.43	725.40	796.65	888.40	963.00	1042.39	1126.83	1161.30	1199.95	1236.76	1269.29	1301.08	1327.72
NIVEL EXISTENTE	382.34	382.34	382.00	381.58	381.40	381.15	380.70	380.37	380.02	380.02	380.02	380.02	380.02
NIVEL PROYECTO	382.85	382.46	382.34	381.94	381.70	381.45	381.16	380.87	380.54	380.33	380.12	380.02	380.02
NIVEL DESAGUE EXISTENTE	381.42	381.36	381.15	380.99	380.7	380.37	380.02	380.07	380.04	380.05	380.05	380.07	380.04
NIVEL EJE RUTA A-188	382.85	382.85	382.85	382.85	382.85	382.85	382.85	382.85	382.85	382.85	382.85	382.85	382.85

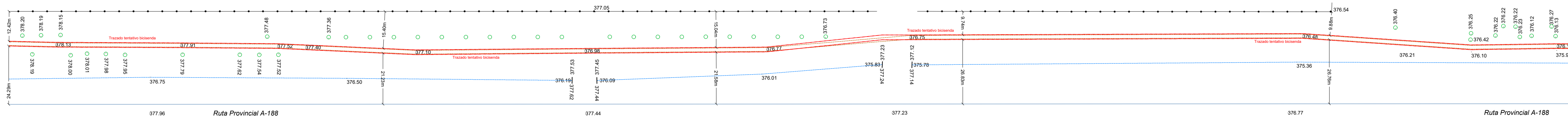
Planialtimetría 3



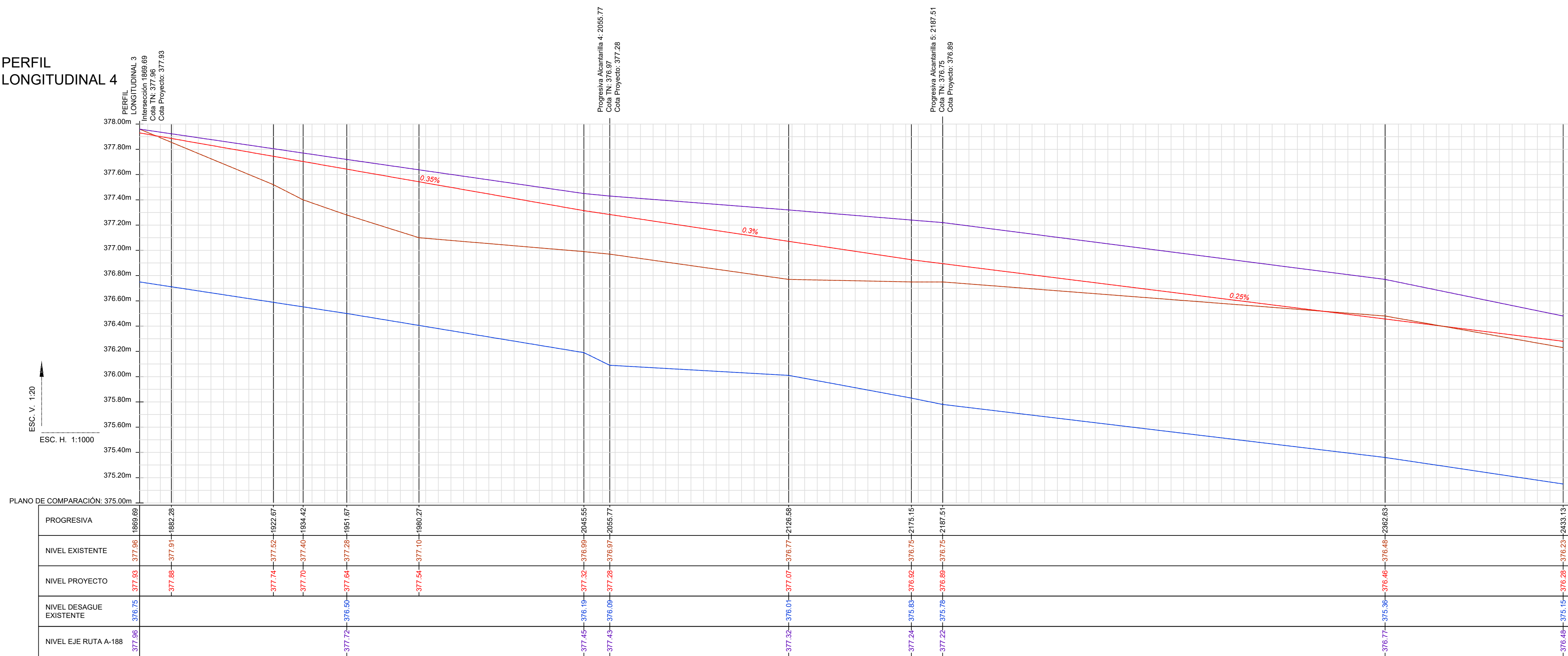
PERFIL LONGITUDINAL 1



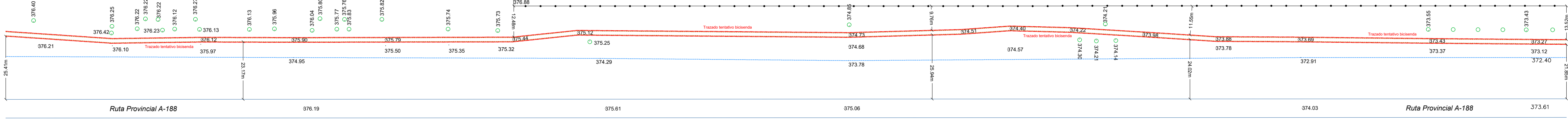
Planialtimetría 4



PERFIL LONGITUDINAL 4

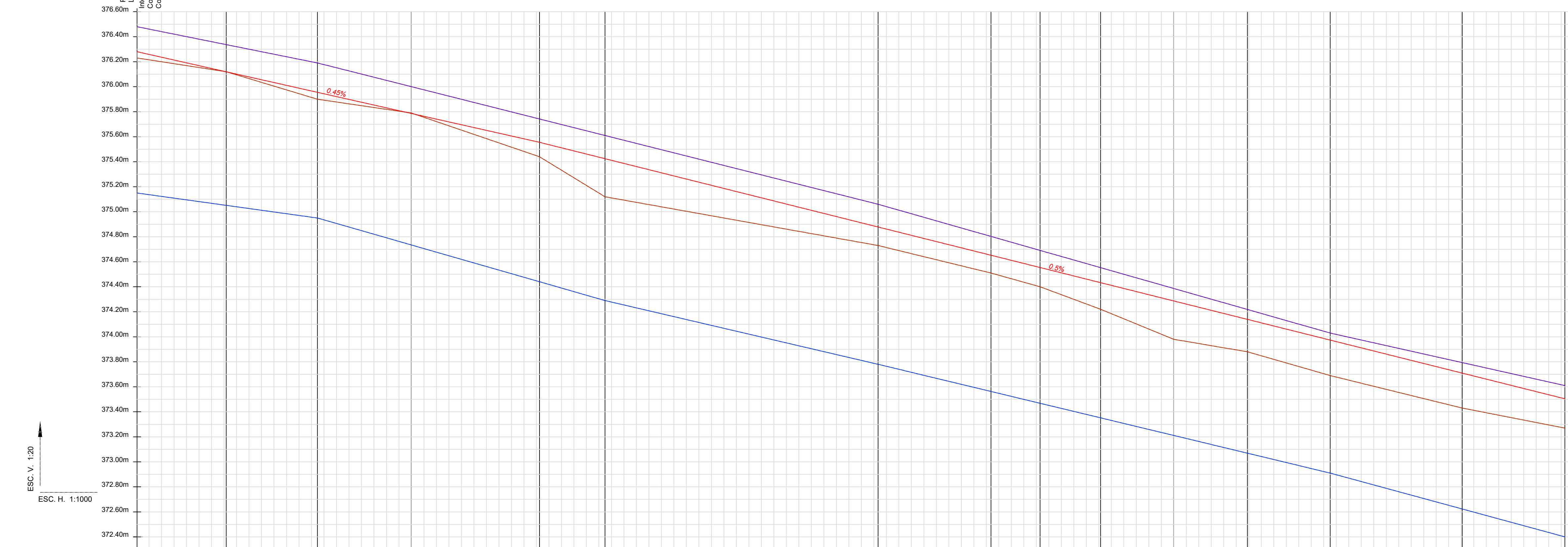


Planialtimetría 5



PERFIL LONGITUDINAL 5

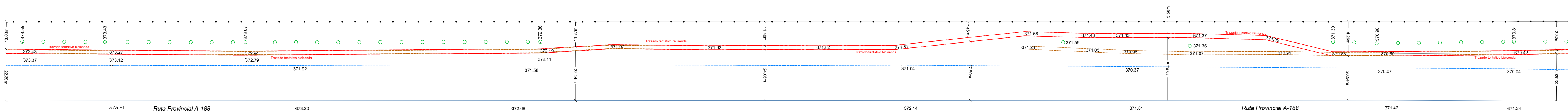
PERFIL LONGITUDINAL 4
 Ruta Provincial A-188
 Cota RN: 377.86
 Cota Proyecto: 377.93



PLANO DE COMPARACIÓN: 372.20m

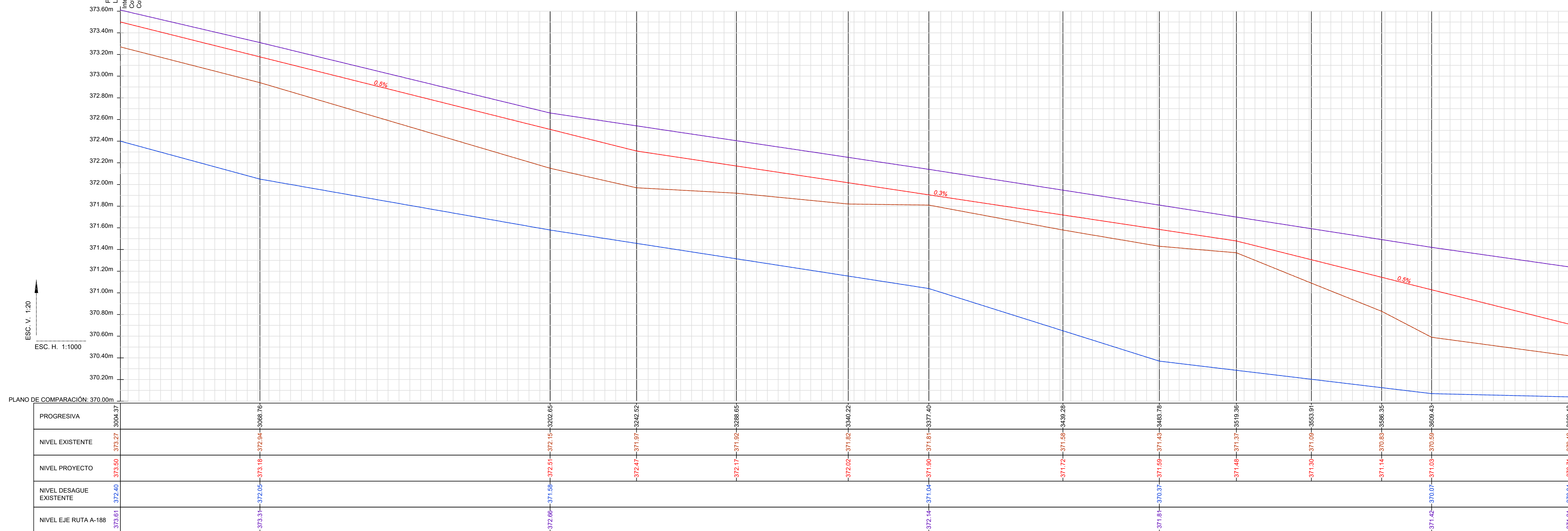
PROGRESIVA	2433.13	2468.79	2505.31	2542.94	2584.13	2620.34	2729.62	2774.77	2794.42	2818.85	2847.90	2877.40	2910.48	2963.32	3004.37
NIVEL EXISTENTE	376.23	376.12	375.90	375.79	375.44	375.12	374.88	374.51	374.40	374.22	373.88	373.88	373.69	373.43	373.27
NIVEL PROYECTO	376.28	376.12	375.96	375.85	375.56	375.45	374.88	374.65	374.55	374.43	374.28	374.14	373.97	373.71	373.56
NIVEL DESAGUE EXISTENTE	375.15	374.85	374.55	374.55	374.25	374.25	373.78	373.78	374.40	374.43	373.88	373.88	373.69	373.43	373.27
NIVEL EJE RUTA A-188	376.48	376.12	375.96	375.85	375.56	375.45	374.88	374.65	374.55	374.43	374.28	374.14	373.97	373.71	373.56

Planialtimetría 6

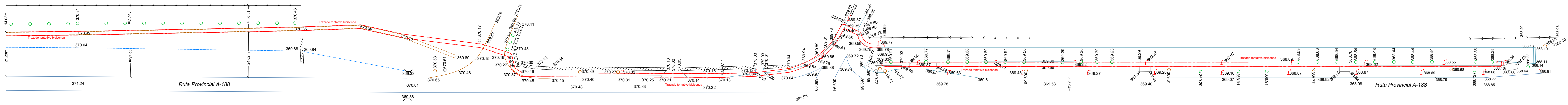


PERFIL LONGITUDINAL 6

PERFIL LONGITUDINAL 5
Intersección 3004.37
Cota TN: 373.27
Cota Proyecto: 373.50



Planialtimetría 7



PERFIL LONGITUDINAL 7

