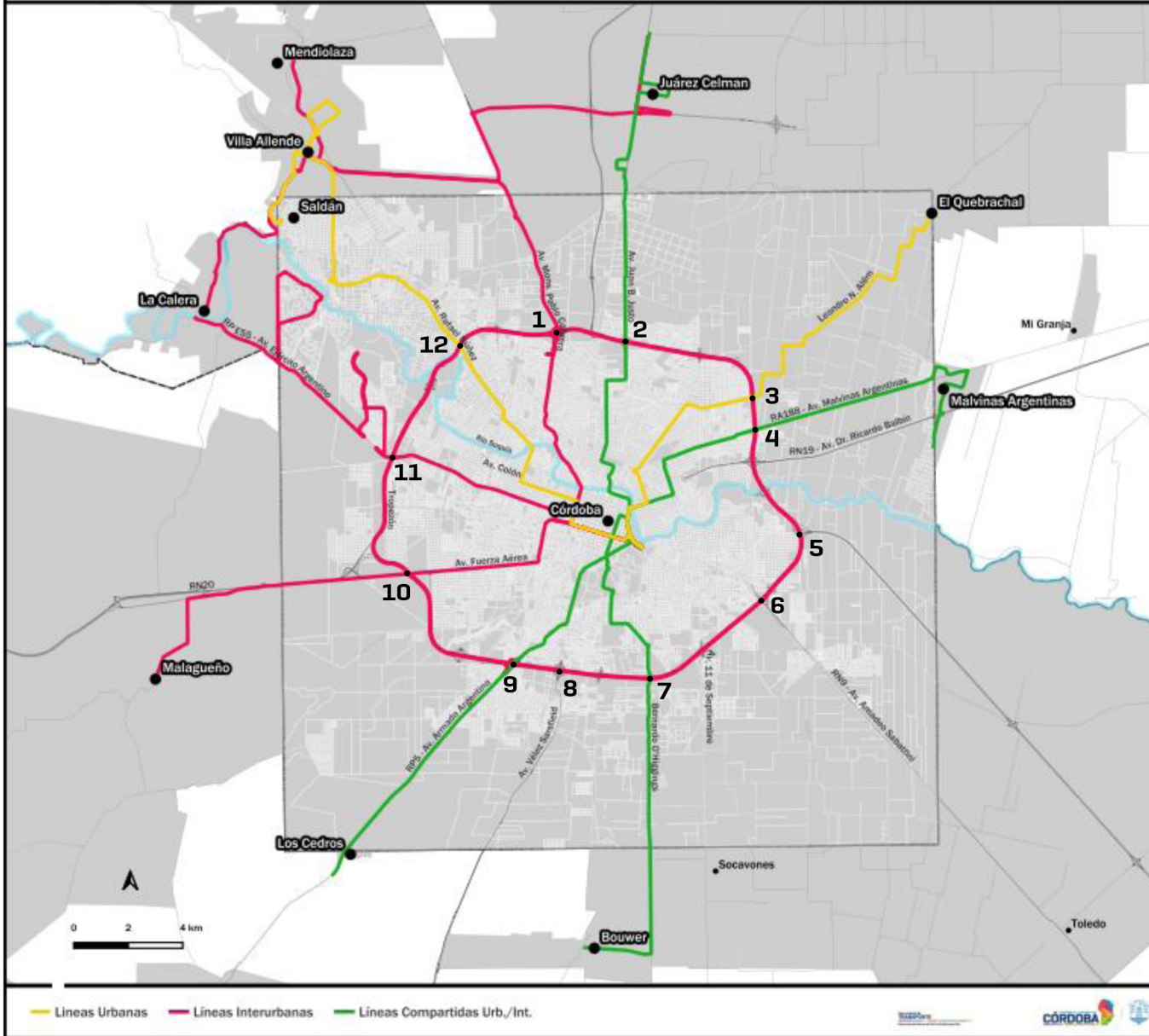


**SISTEMA
INTEGRADO DE
TRANSPORTE
METROPOLITANO
DE CÓRDOBA**

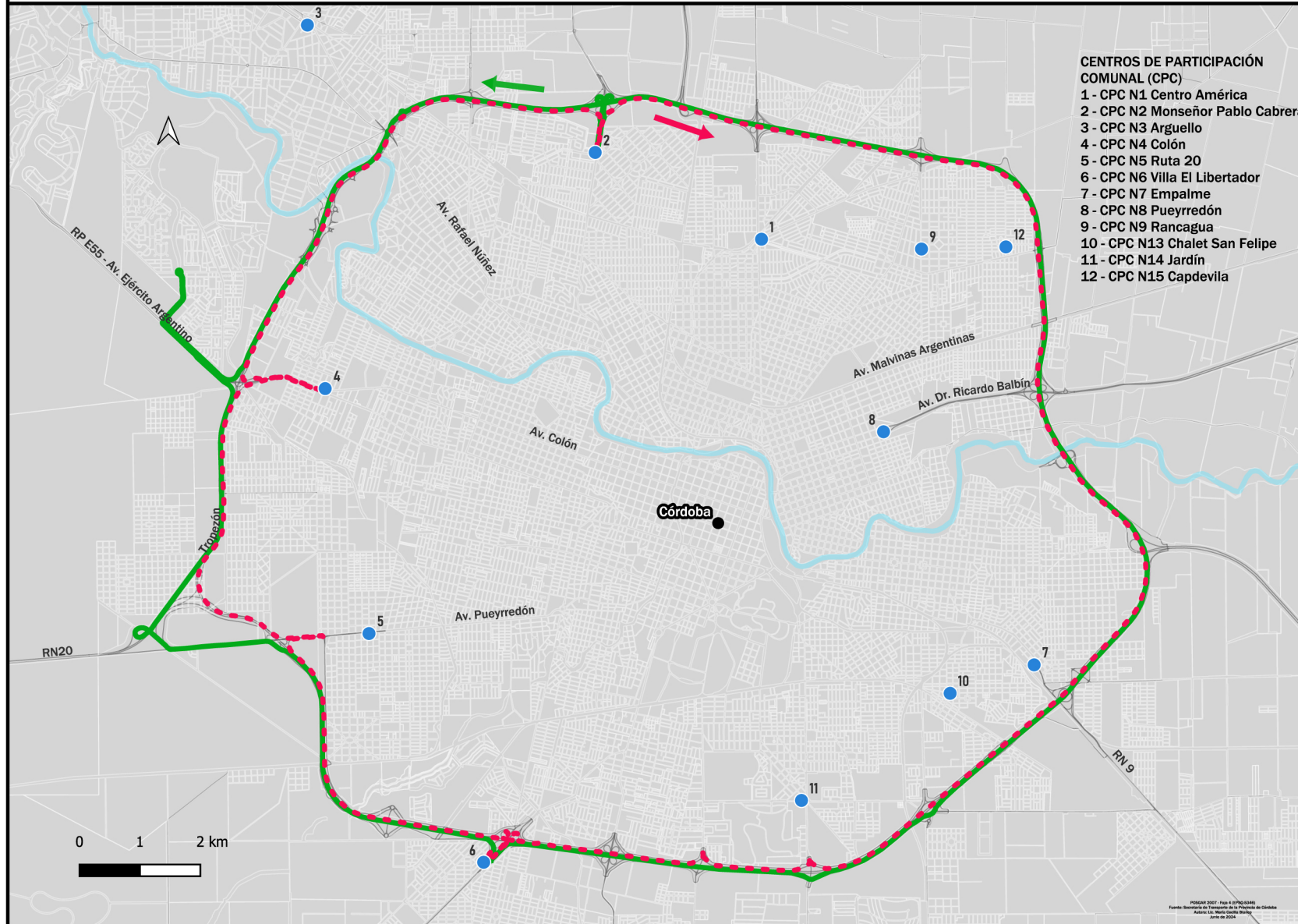


SISTEMA INTEGRADO DE TRANSPORTE METROPOLITANO DE CÓRDOBA



1. SERVICIOS URBANOS EXTENDIDOS.
2. SERVICIOS CIRCUNVALARES CORREDOR 700 – 701.
3. SERVICIO 2DO ANILLO CIRCUNVALACION CORREDOR 800.
4. SERVICIOS INTERURBANOS - EXPRESOS DIFERENCIALES.

CIRCUNVALAR 700 Y 701



CENTROS DE PARTICIPACIÓN COMUNAL (CPC)

- 1 - CPC N1 Centro América
- 2 - CPC N2 Monseñor Pablo Cabrera
- 3 - CPC N3 Arguello
- 4 - CPC N4 Colón
- 5 - CPC N5 Ruta 20
- 6 - CPC N6 Villa El Libertador
- 7 - CPC N7 Empalme
- 8 - CPC N8 Pueyrredón
- 9 - CPC N9 Rancagua
- 10 - CPC N13 Chalet San Felipe
- 11 - CPC N14 Jardín
- 12 - CPC N15 Capdevila

CIRCUNVALAR

--- 700 Sentido Horario

RECORRIDO:

A - Monseñor Pablo Cabrera (CPC Monseñor Pablo Cabrera)
 Av. de Circunvalación Agustín Tosco
 Bernardo O'Higgins (Rotonda)
 Av. de Circunvalación Agustín Tosco
 Av. Ciudad de Valparaíso (Rotonda)
 Av. de Circunvalación Agustín Tosco
 Av. Armada Argentina (CPC Va. Libertador)
 Río Coyle
 Lago Argentina
 Av. Armada Argentina (Rotonda)
 Av. de Circunvalación Agustín Tosco
 Av. Fuerza Aérea Argentina
 Francisco de Arteaga
 Av. Fuerza Aérea Argentina
 Av. de Circunvalación Agustín Tosco
 Av. Colón (Rotonda)
 Av. de Circunvalación Agustín Tosco
 Colectora (Mujer Urbana)
 Av. de Circunvalación Agustín Tosco
 Monseñor Pablo Cabrera (CPC Monseñor Pablo Cabrera)

CIRCUNVALAR

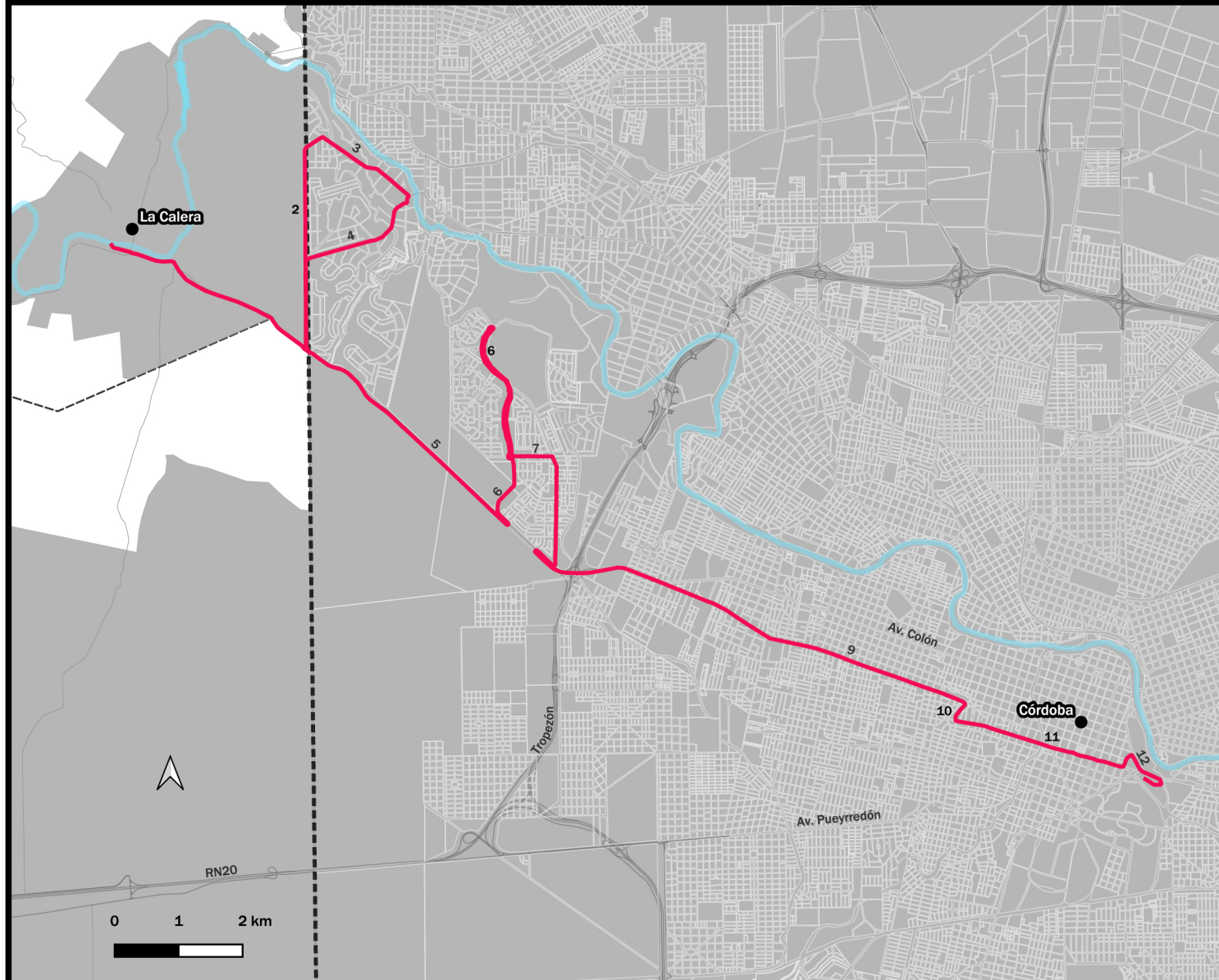
— 701 Sentido Antihorario

RECORRIDO:

Monseñor Pablo Cabrera (CPC Monseñor Pablo Cabrera)
 Av. La Voz del Interior
 Av. de Circunvalación Agustín Tosco
 Colectora (Mujer Urbana)
 Av. de Circunvalación Agustín Tosco
 Av. Ejército Argentina
 Av. República de China (Rotonda)
 Av. Ejército Argentina
 Av. de Circunvalación Agustín Tosco
 Av. de Circunvalación Agustín Tosco (De Carlos Paz Variante Pueyrredón)
 Av. Fuerza Aérea Argentina
 Av. de Circunvalación Agustín Tosco
 Río Coyle
 Lago Argentino
 Av. Armada Argentina (CPC Va. Libertador)
 Av. de Circunvalación Agustín Tosco
 Av. Ciudad de Valparaíso (Rotonda)
 Av. de Circunvalación Agustín Tosco
 Bernardo O'Higgins (Rotonda)
 Av. de Circunvalación Agustín Tosco
 Av. La Voz del Interior
 Monseñor Pablo Cabrera (CPC Monseñor Pablo Cabrera)

PROYECTO 2017 - Año 6 (2014-2018)
 Fuente: Secretaría de Transporte de la Provincia de Córdoba
 Autor: Ing. María Cecilia Barrios
 Junio de 2014

EXPRESO NORTE



LÍNEA

— Expreso Norte

RECORRIDO:

- 1- La Calera
- 2- Intercountries
- 3- Av. Eguía Zanón
- 4- Molino de Torres
- 5- RP E-55 Av. Ejército Argentino
- 6- Av. República de China
- 7- Soldado Ramón A. Cabrera
- 8- Av. Mahatma Gandhi
- 9- Av. Duarte Quiroz
- 10- Misiones
- 11- Bv. San Juan
- 12- Bv. Perón
- 13- Terminal de Ómnibus

EXTENSIÓN (MEDIA VUELTA):

37 Kms

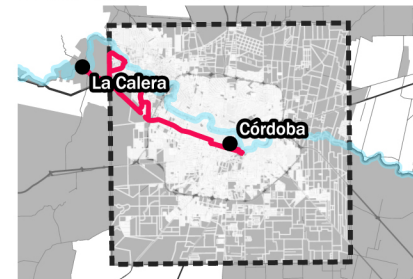
TIEMPO DE RECORRIDO ESTIMADO:

1:10 hs

FRECUENCIA:

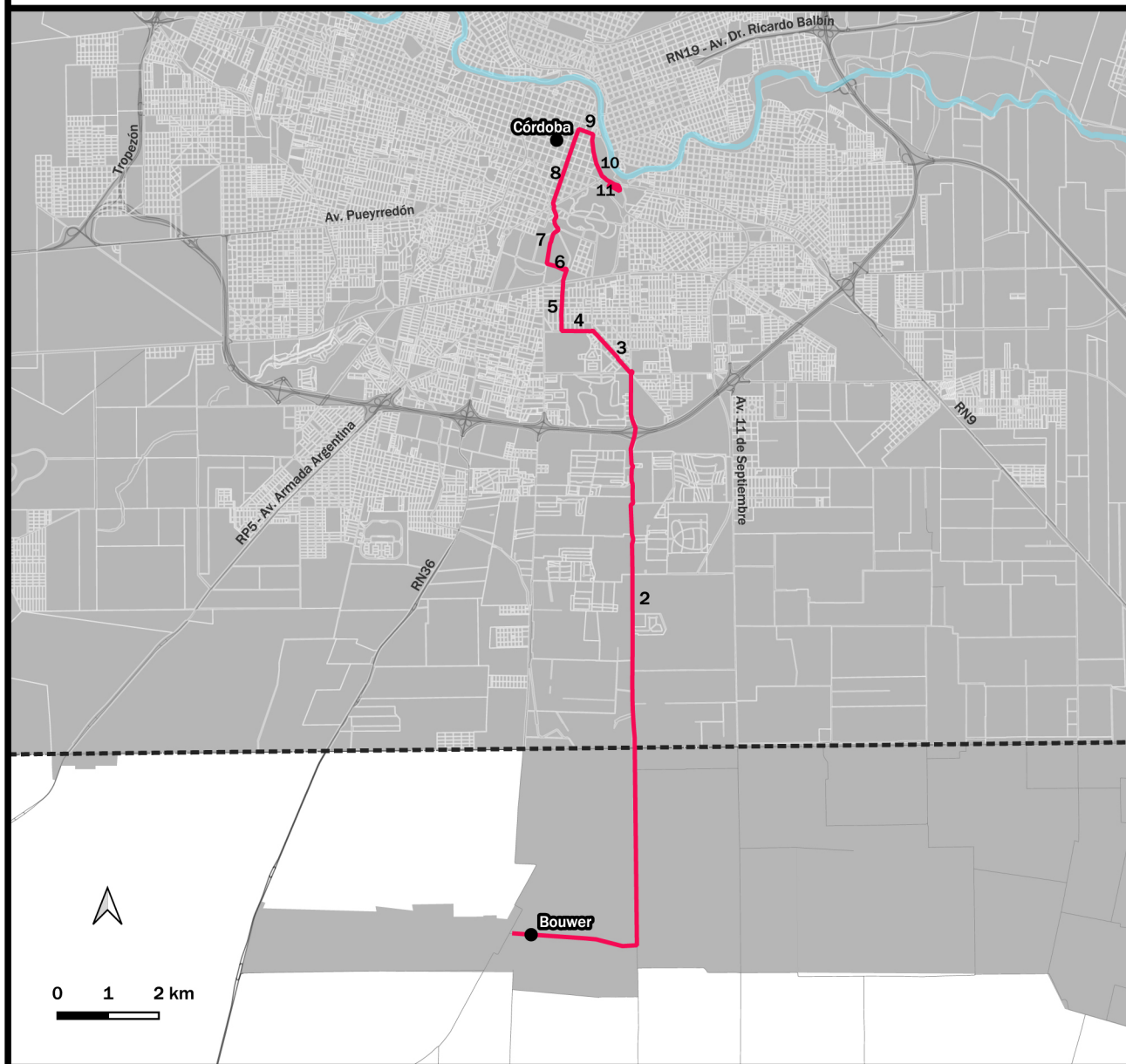
2 horarios diarios (uno matutino y uno vespertino)

UBICACIÓN RELATIVA



POSGAR 2007 - Faja 4 (EPSG:5346)
Fuente: Secretaría de Transporte de la Provincia de Córdoba
Autora: Lic. María Cecilia Bianco
Junio de 2024

EXPRESO SUR



LÍNEA
— Expreso Sur

RECORRIDO POR CÓRDOBA:

- 1- Bower
- 2- Av. Bernardo O'Higgings
- 3- Av. Pablo Richieri
- 4- Elías Yofre
- 5- Rogelio Nores Martínez
- 6- Haya de la Torre
- 7- Concepción de Arenal
- 8- Bv. Chacabuco
- 9- Av. Emilio Olmos
- 10- Bv. Perón
- 11- Terminal de Ómnibus Córdoba

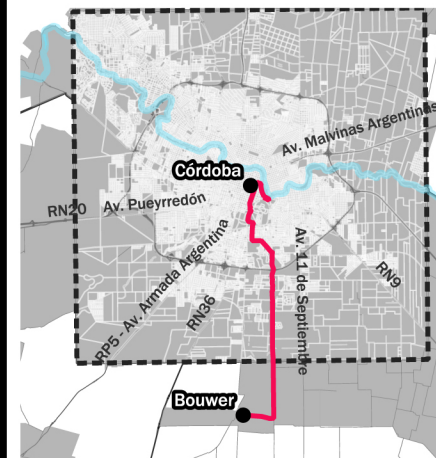
EXTENSIÓN (MEDIA VUELTA):

22 Kms

TIEMPO DE RECORRIDO ESTIMADO:

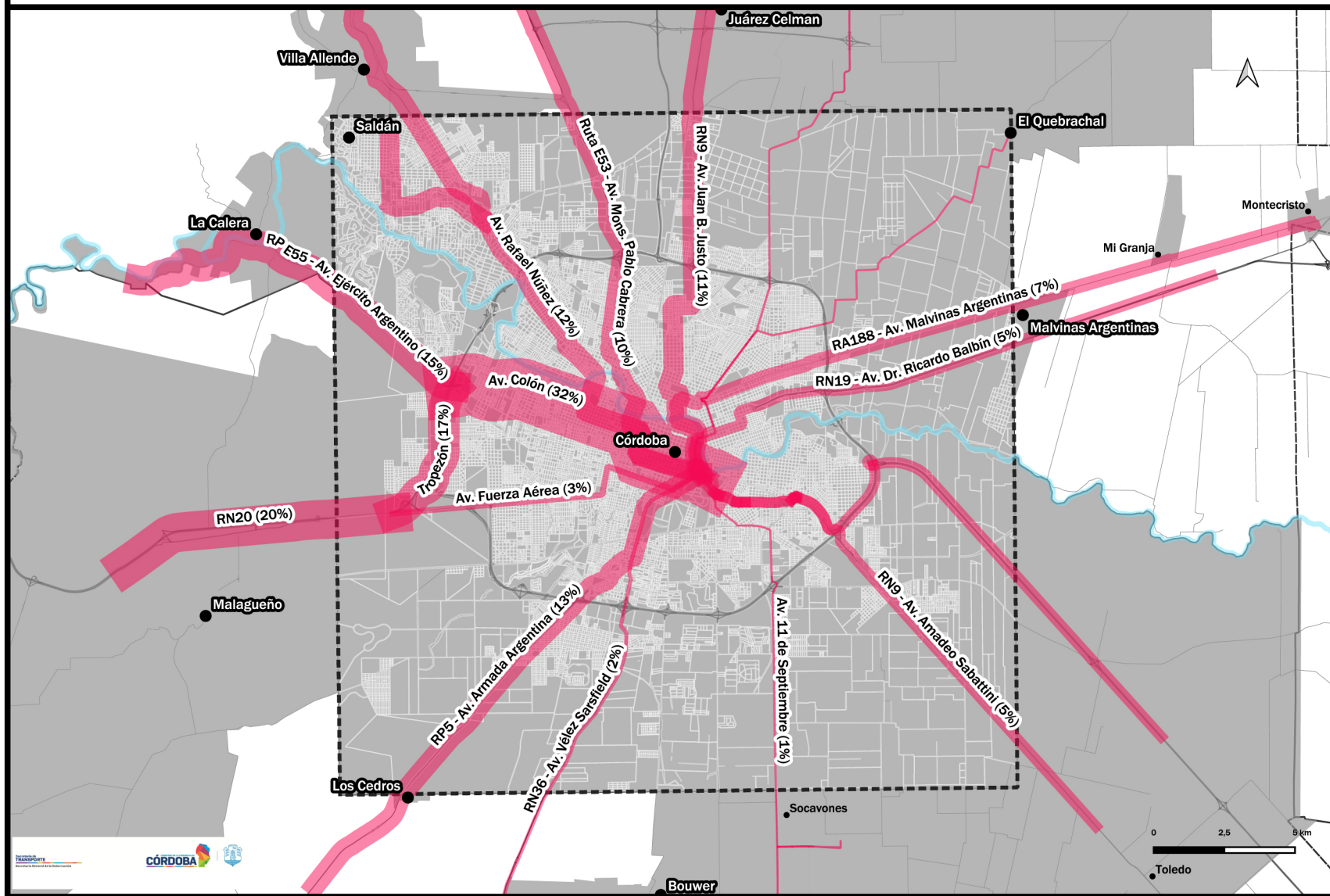
1 hora

UBICACIÓN RELATIVA



POSGAR 2007 - Faja 4 (EPSG:5346)
Fuente: Secretaría de Transporte de la Provincia de Córdoba
Autora: Lic. María Cecilia Blanco
Junio de 2024

FLUJO DE PASAJEROS POR ACCESO



¡GRACIAS!

Secretaría de
TRANSPORTE

Gobierno de la Provincia de
CÓRDOBA

