



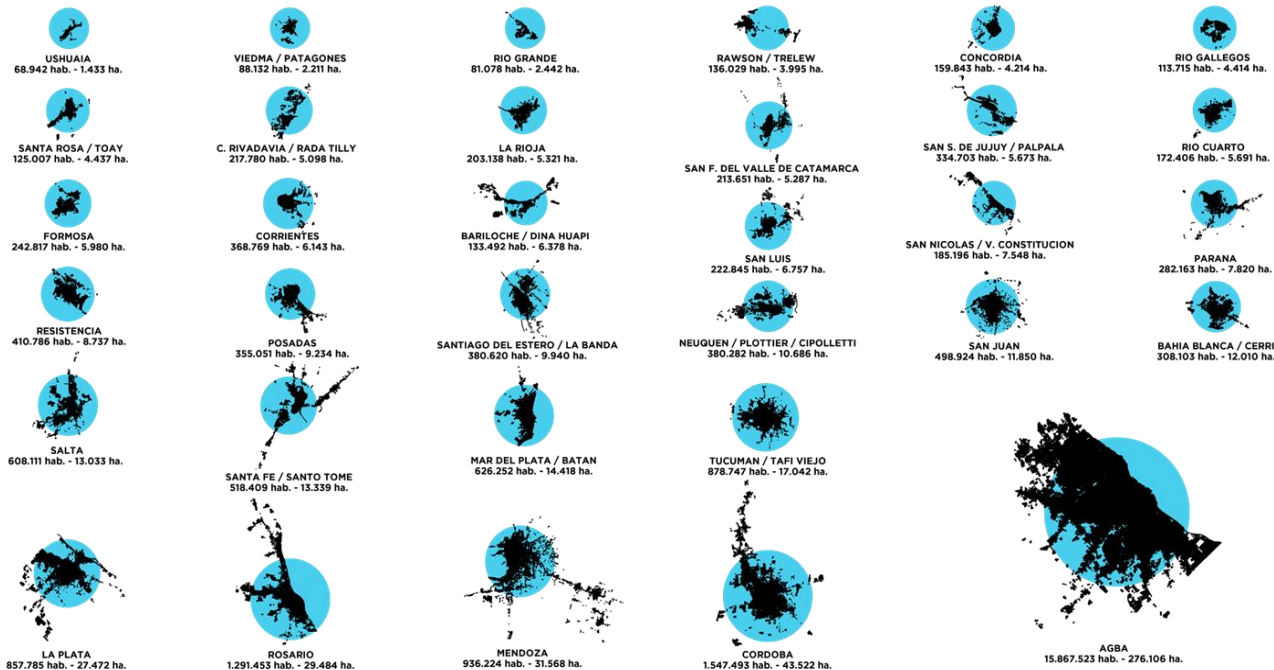
Promoción del Desarrollo Metropolitano

María Victoria Boix

Noviembre 2024

Ciudades argentinas: +90% de la población vive en ciudades

33 grandes aglomerados urbanos - +2300 gobiernos locales



5 principales GAUS:

- 35% población
- +60% PBI

GAUS: tenemos la figura para medir estadísticas, pero no necesariamente hay una institucionalidad asociada

Los grandes aglomerados urbanos crecen de forma extensiva y poco densa

Mayores ineficiencias en la provisión de infraestructura y servicios

86 mil

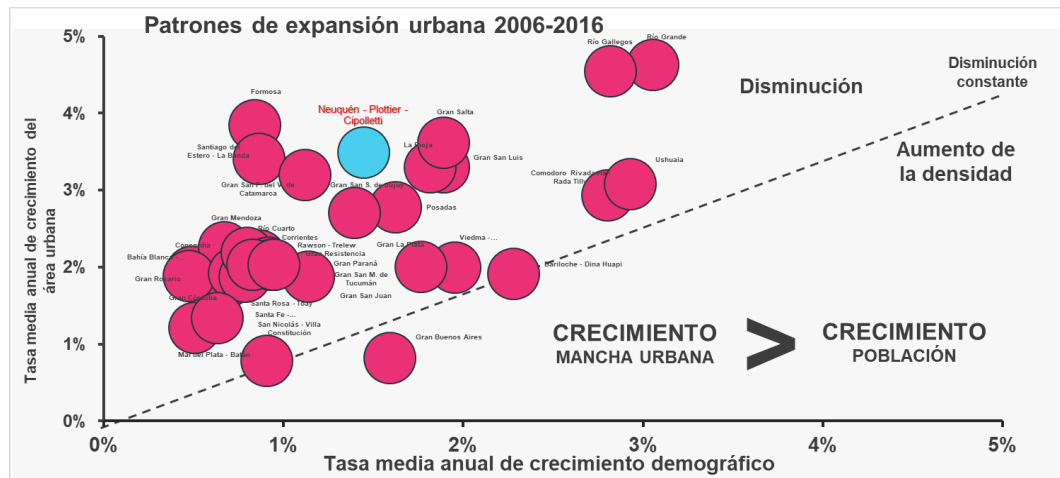
ha. Fue la expansión urbana entre 2006 y 2016

4,5

veces crecieron en referencia a la Ciudad de Buenos Aires

Crecimiento despasejo
1,37% (población) vs 2,01% (superficie)

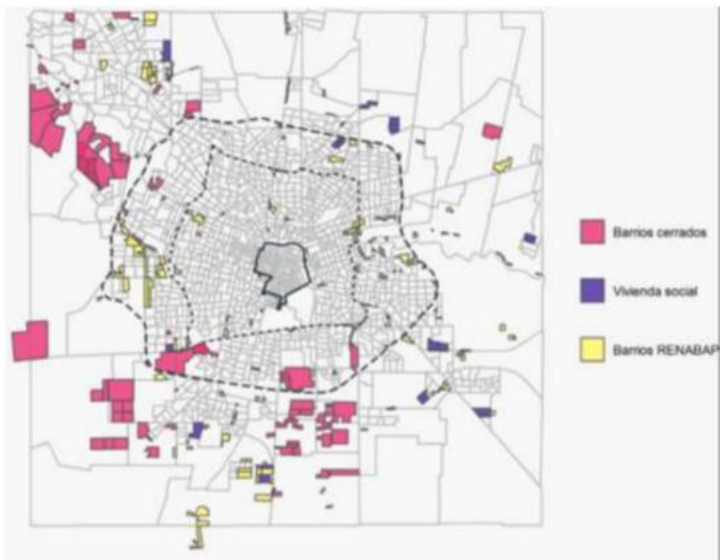
+ 1,47 crecieron las ciudades respecto a su población



FUENTE: Cómo crecen las ciudades argentinas? CIPPEC

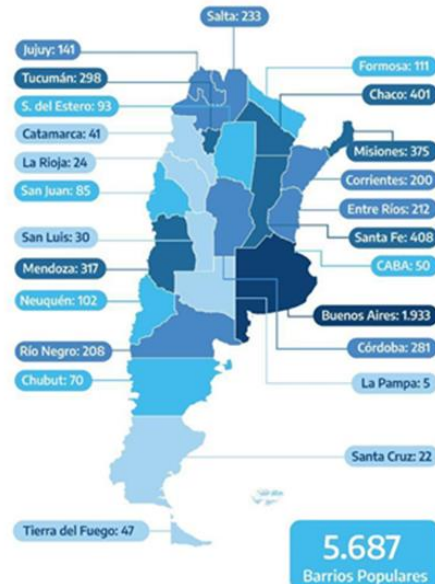
Mayor segregación social: proliferación de barrios cerrados y barrios populares

MAPA 8. Localización de tipologías no tradicionales de uso residencial (barrios de tipo cerrados, barrios RENABAP, barrios de vivienda social) (2022)



Fuente: elaboración propia en base a Open Street Maps. Barrios Renabapos v Patño de Grande (2022)

+ 5 M de personas
habitan en barrios
populares



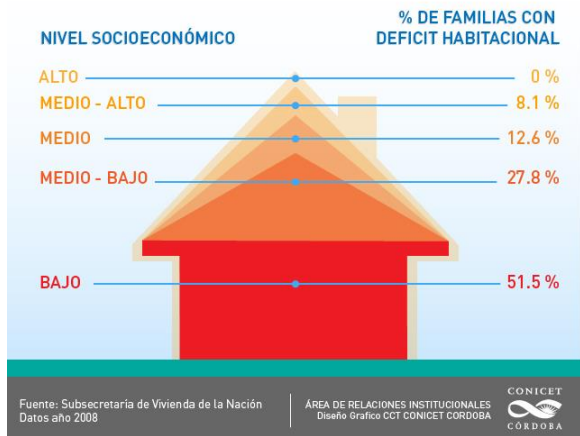
El acceso al hábitat adecuado no está garantizado

Poco acceso al suelo, mayor demanda de viviendas y alto nivel de déficit habitacional

1 de cada 3

hogares en Argentina
cuenta con déficit
habitacional

DÉFICIT HABITACIONAL



2/3 tienen déficit cualitativo
(hacinamiento crítico, falta
acceso a servicio básico,
problemas materiales)

Ciudades más extensas redundan en mayores desigualdades sociales

Territorios social e institucionalmente más fragmentados y con una mayor distancia entre los hogares y los equipamientos

Menor proximidad a equipamiento de consumo colectivo (escuelas, hospitales, transporte).

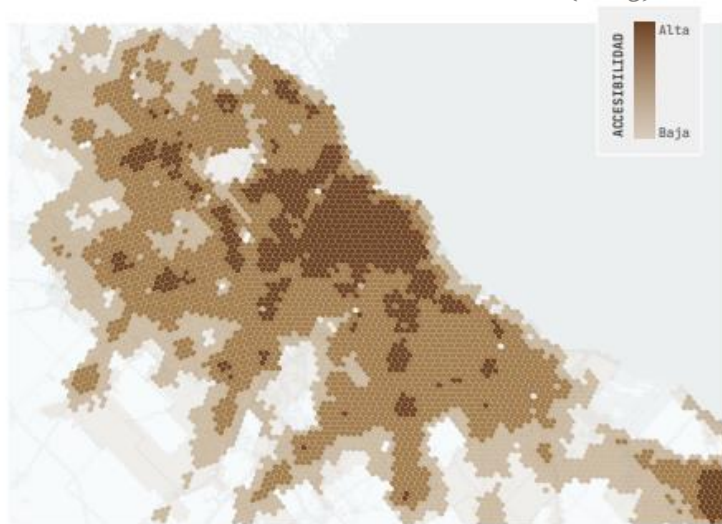
Mayores costos (tiempo y dinero) para trasladarse para trabajar, estudiar y ocio.

Crecimiento urbano sobre terrenos de menor calidad y menor infraestructura.

Mayor distancia con las áreas productivas rurales

Territorios institucionalmente más complejos

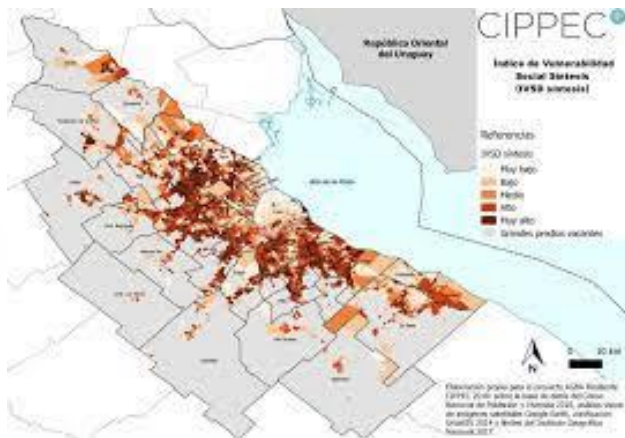
Cluster de accesibilidad de la RMBA (2023)



Las ciudades son un escenario clave frente al cambio climático

Tienen que adaptarse a los efectos del cambio climático y son protagonistas en la mitigación de CO₂

Mapa de Vulnerabilidad Social frente desastres del AGBA



Calor urbano



Inundaciones

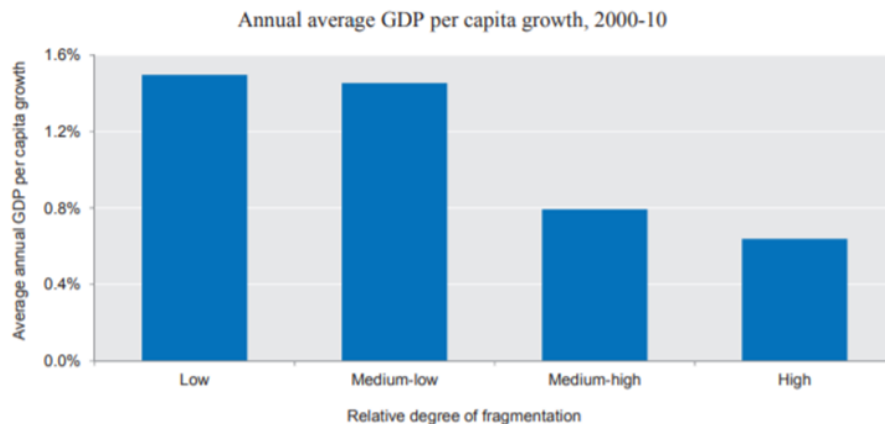
Distribución sectorial de las emisiones de GEI (CABA, 2020)



Competitividad económica – la fragmentación importa

La coordinación impacta en la productividad de las AM según el BID

Figure 2.7. **Less fragmented metropolitan areas have experienced higher growth**



Áreas Metropolitanas de Buenos Aires, Tucumán, Resistencia, Corrientes, Salta, Santiago del Estero perdiendo 6% de su producto bruto geográfico.

Finalmente, la calidad de la estructura de gobernanza de una ciudad se ve reflejada directamente en su solidez económica. Frecuentemente, los límites administrativos dentro de las áreas metropolitanas están basados en fronteras que datan desde hace siglos y no corresponden a los patrones de la actividad humana de hoy en día. Las áreas metropolitanas con estructuras de gobernanza fragmentadas tienden a tener niveles de productividad más bajos: para un tamaño de población dado, un área metropolitana con el doble del número de municipios se asocia con alrededor de un 6% de productividad más baja. Este efecto se ve mitigado casi a la mitad por la existencia de un órgano de gobernanza a nivel metropolitano.

Los problemas urbanos son metropolitanos

Requieren de acciones coordinadas, basadas en evidencia y en visiones comunes

Desafíos para la Implementación:

- **Falta de Visión Metropolitana:** La falta de una visión compartida entre los diferentes niveles de gobierno y actores es una barrera importante. Se necesita una mayor concientización sobre los beneficios de la colaboración metropolitana.
- **Ausencia de Espacios de Diálogo:** La falta de espacios formales para el diálogo y la negociación entre los actores implicados dificulta la construcción de consensos y la toma de decisiones.
- **Problemas de Coordinación Multinivel:** La articulación entre la nación, las provincias y los municipios es fundamental.
- **Ausencia de un Marco Normativo:** La ausencia de un marco legal claro y específico dificulta el funcionamiento de la institucionalidad en mediano plazo.

Gobernanza metropolitana en América Latina: lecciones de análisis de casos de éxito

Elementos facilitadores de implementación de proyectos y programas metropolitanos

- **Equipo técnico independiente, focalizado en la generación de datos y evidencia:** Es fundamental un equipo técnico con legitimidad y capacidad para la gestión de proyectos multiactorales e intermunicipales. Debe ser independiente de coyunturas políticas.
- **Participación ciudadana:** La institucionalidad debe incluir mecanismos de participación ciudadana para asegurar legitimidad y incorporar las necesidades de la población.
- **Financiamiento propio:** Se requiere financiamiento independiente de las gestiones particulares. Los fondos metropolitanos o fondos de cooperación específicos han logrado financiar proyectos transformadores.
- **Capacidades de planificación, coordinación y acción:** La institucionalidad necesita capacidad para la toma de decisiones basada en evidencia y para la resolución de conflictos, con fuerte voluntad política.

Debemos avanzar en la institucionalidad de las áreas metropolitanas de la Argentina de forma articulada

¿Qué proponemos desde CIPPEC y otras organizaciones de la sociedad civil?

Promover la institucionalidad de las áreas metropolitanas en Argentina a través de la generación de **una red federal metropolitana**.

- **Generación de conocimiento:** Contribuir con la generación de conocimiento a través de la articulación interinstitucional y la compilación de información, estudios, y buenas prácticas sobre la gestión metropolitana.
- **Espacios de diálogo y capacitación:** Fomentar espacios de aprendizaje entre pares que faciliten el intercambio de experiencias de abordaje metropolitano y el desarrollo de capacidades entre los actores involucrados.
- **Sensibilización, comunicación e incidencia:** Desarrollar estrategias y acciones de comunicación que informen y sensibilicen a la población sobre la importancia de la gestión metropolitana y la colaboración intergubernamental, así como de incidencia en la generación de políticas públicas metropolitanas



CIPPEC[®]

¡Muchas gracias!

 @CIPPEC

 @CIPPEC

 /cippec.org

 /cippec.org

www.cippec.org